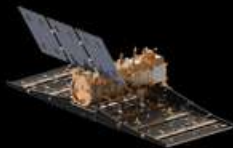


MAPS Mejores Amigxs para siempre  
Getxo Photo 2024 - Lens Escuela

# Luciana Demichelis

## Órbita W.



**Órbita W.** es un homenaje fotográfico a los satélites latinoamericanos. El proyecto es una investigación visual sobre los satélites, la imaginación política y la realización de los sueños colectivos. Usando estrategias como la ficción, la apropiación de imágenes, la puesta en escena y la ironía, el proyecto busca repensar el rol de la capacidad tecnológica de algunos países por sobre otros y realiza una reflexión sobre el colonialismo del cielo.

¿Para qué sirve un satélite? ¿Qué significa simbólicamente y culturalmente? Entre otros usos, los satélites observan la tierra para dar imágenes. Pueden mostrar la gravedad de un derrame de petróleo, permiten ver cómo los seres humanos vamos modificando el espacio geográfico a través del tiempo.

Empresas norteamericanas llevan a la fecha 4300 satélites enviados al espacio, mientras que Argentina, el país de donde vengo, lleva 11 enviados en toda su historia espacial. ¿Cuál es el objetivo? Crear una red global de internet satelital, con su consecuente monopolio en términos tecnológicos: grandes servicios de internet a un costo muy alto para los países de la región sudamericana.

La noción de un sueño colectivo se refiere a una visión, aspiración o meta compartida por un grupo amplio de personas. Este sueño va más allá de las metas individuales y se convierte en una aspiración compartida que une a la comunidad en torno a un propósito común. Puede manifestarse en diversos ámbitos, como un objetivo social, económico, político o cultural que la sociedad persigue de manera conjunta.

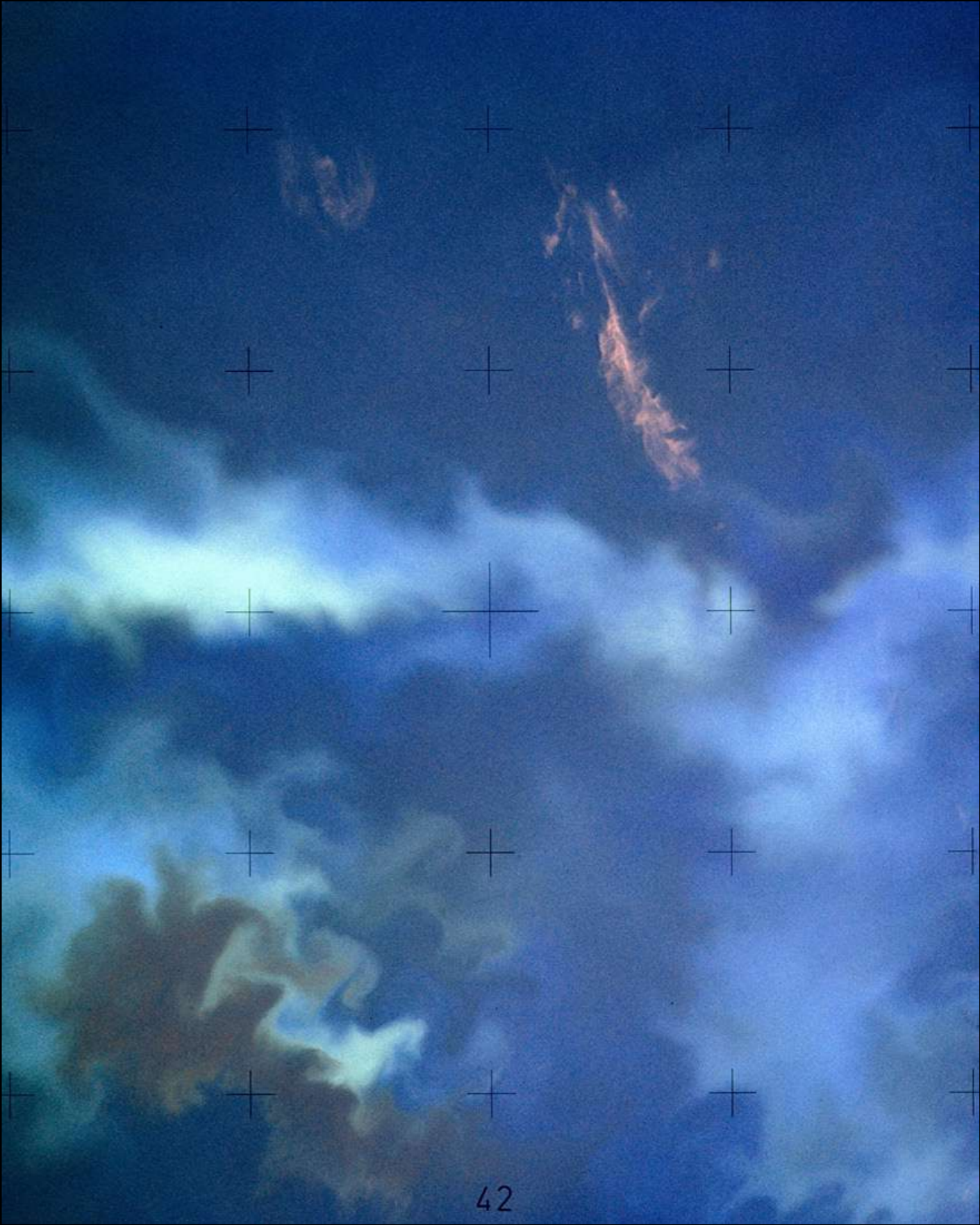
Los países latinoamericanos estuvieron en los últimos años creando sus primeros satélites con la intención de generar mejores condiciones de conectividad e imágenes para el territorio.

Ganador de la beca LENS en el 2023, este proyecto busca reflexionar sobre la noción de sueño colectivo que simbolizan los aparatos que surcan el cielo.

**Luciana Demichelis** (Ensenada, Argentina, 1992) Fotógrafa no binario. Su trabajo investiga temas relacionados con la música y la relación entre fotografía y ficción, utilizando narrativas personales como medio de representación.

[lucianademichelis.com.ar](http://lucianademichelis.com.ar)

IG @demichelisluciana

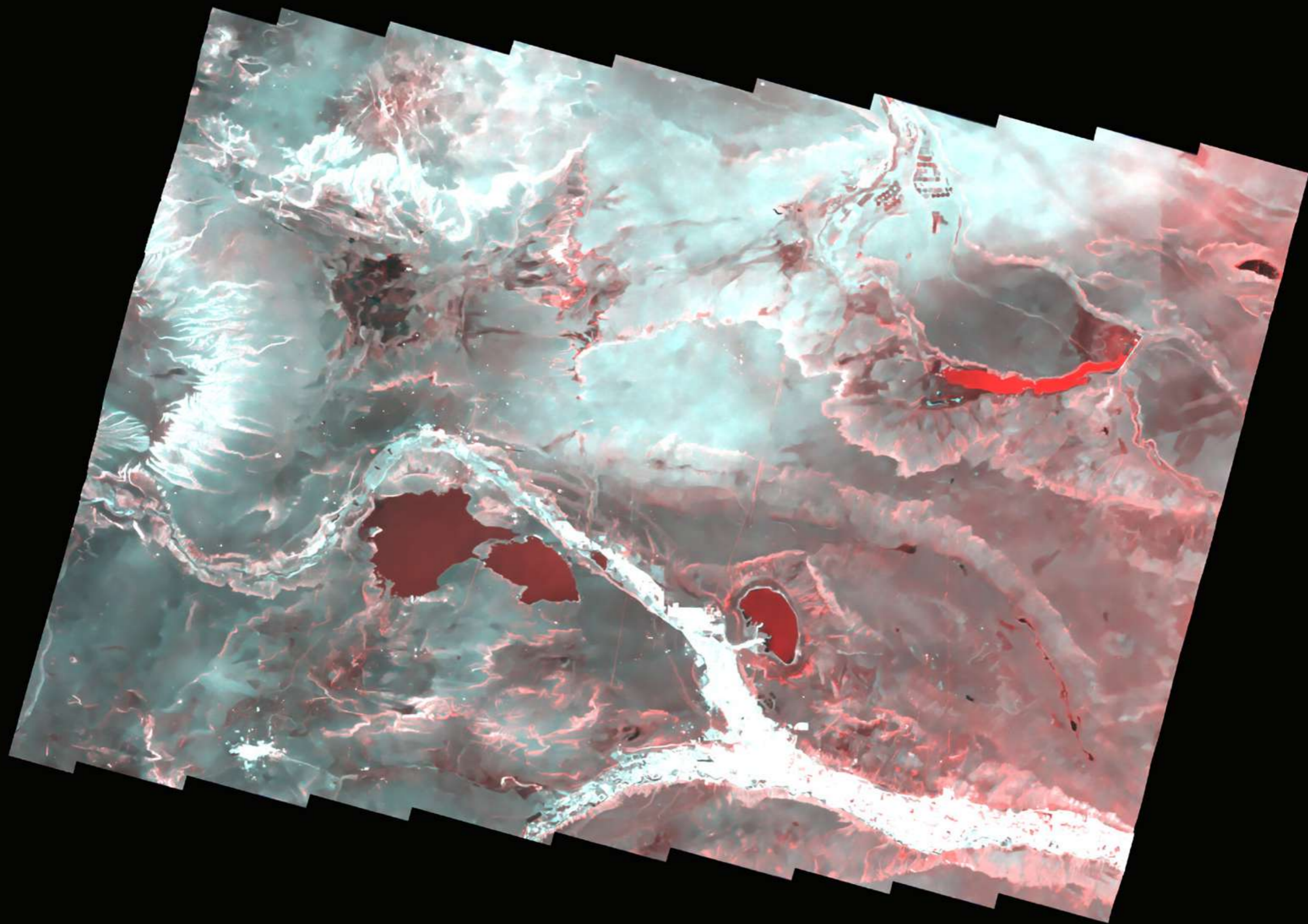




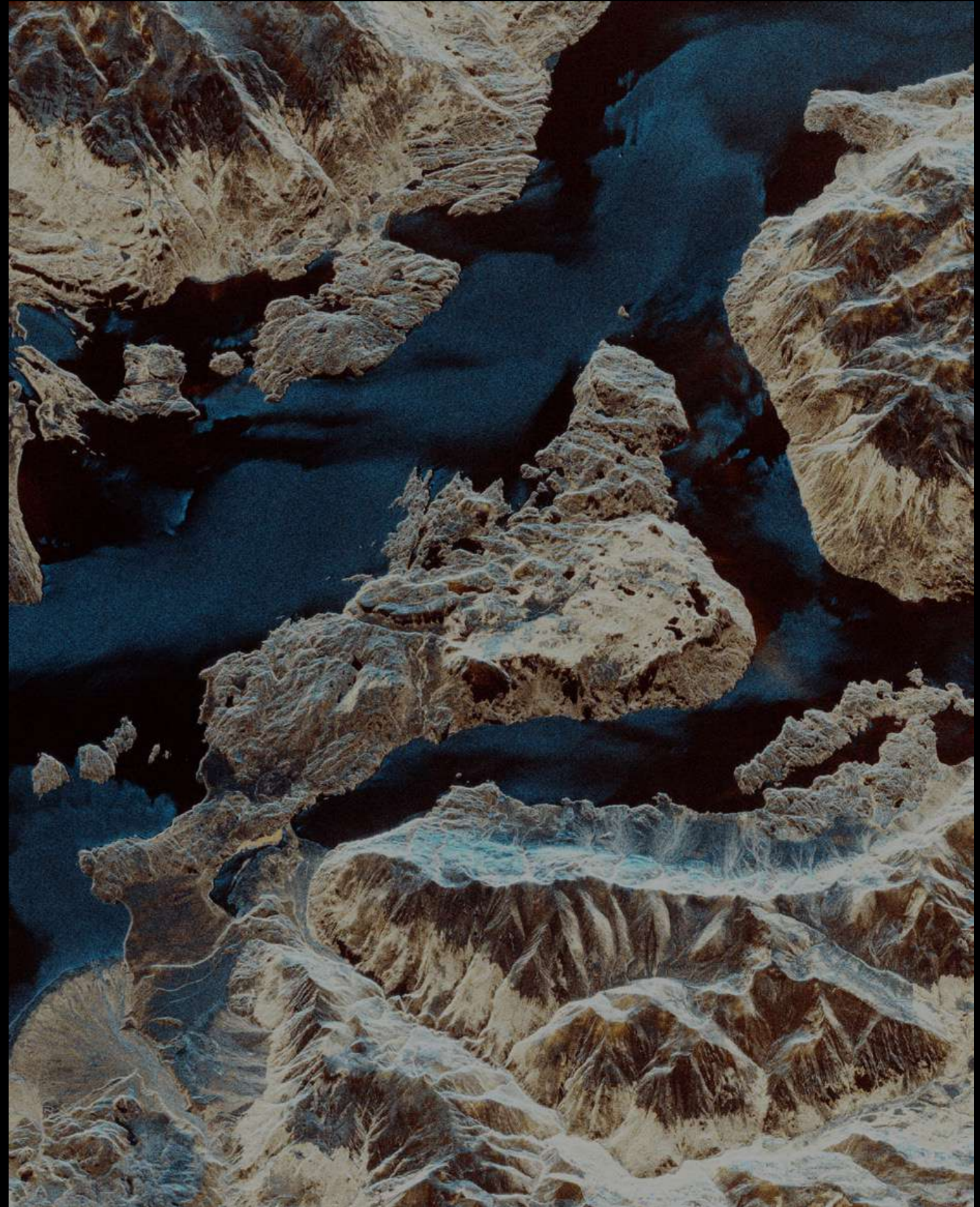




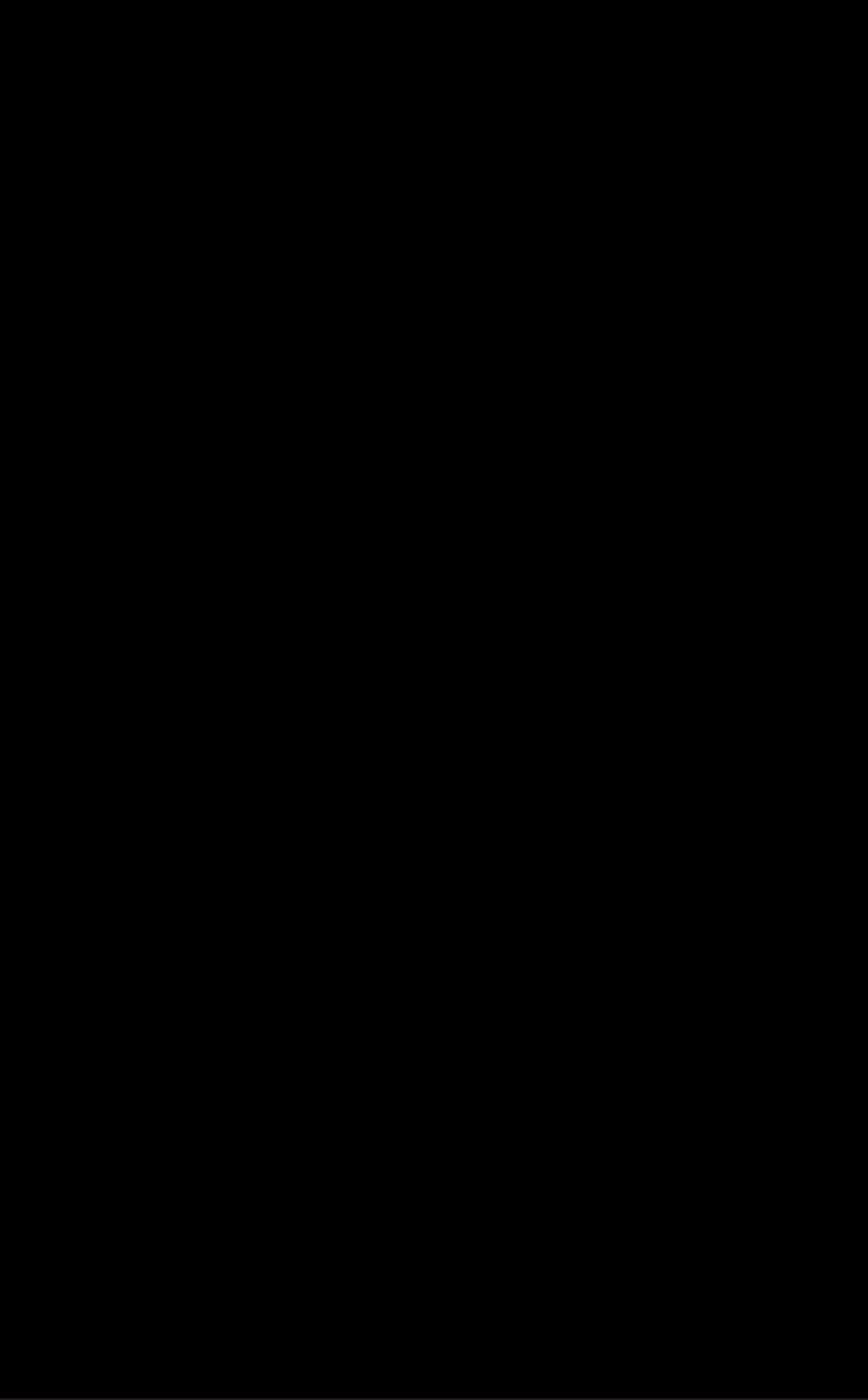




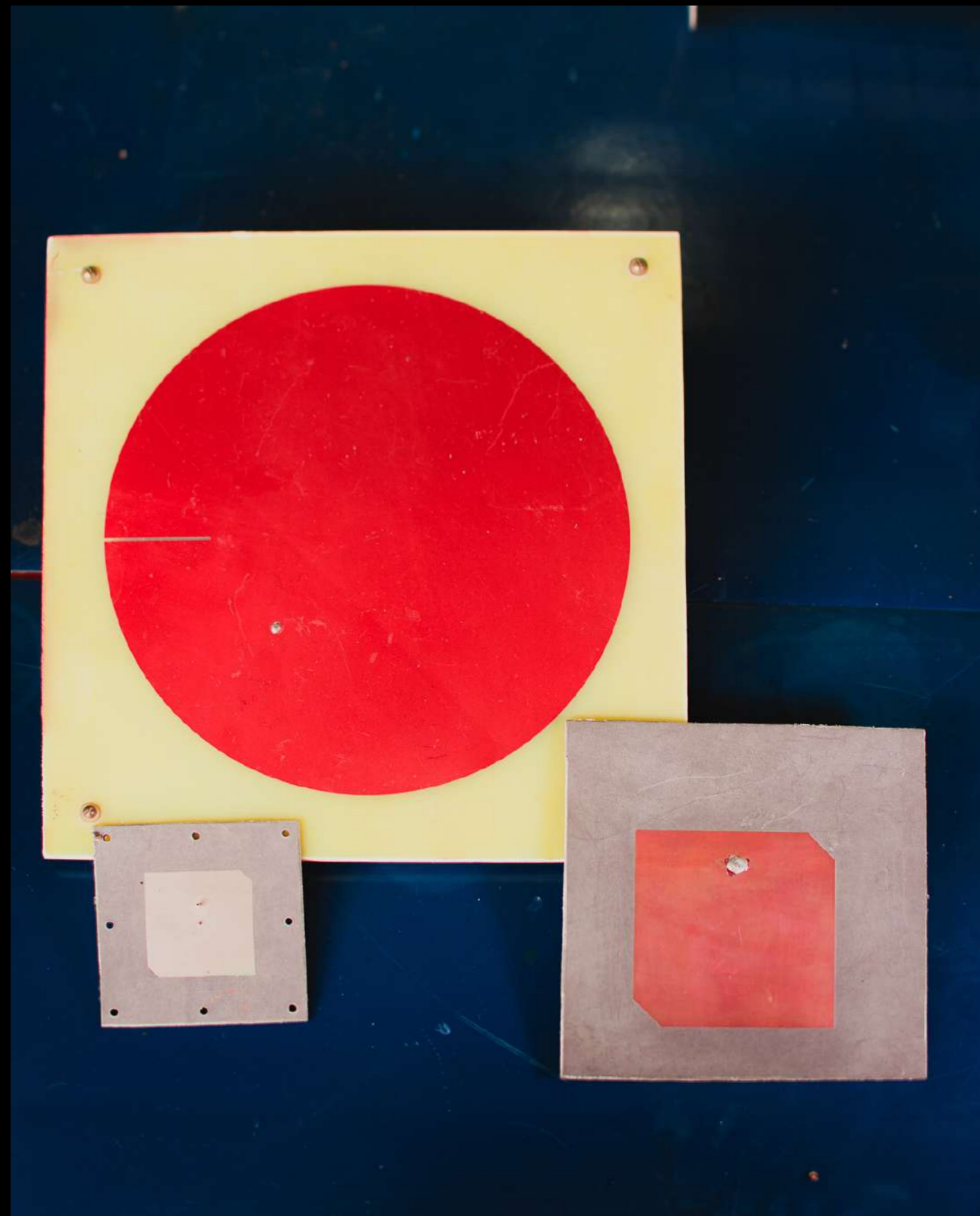




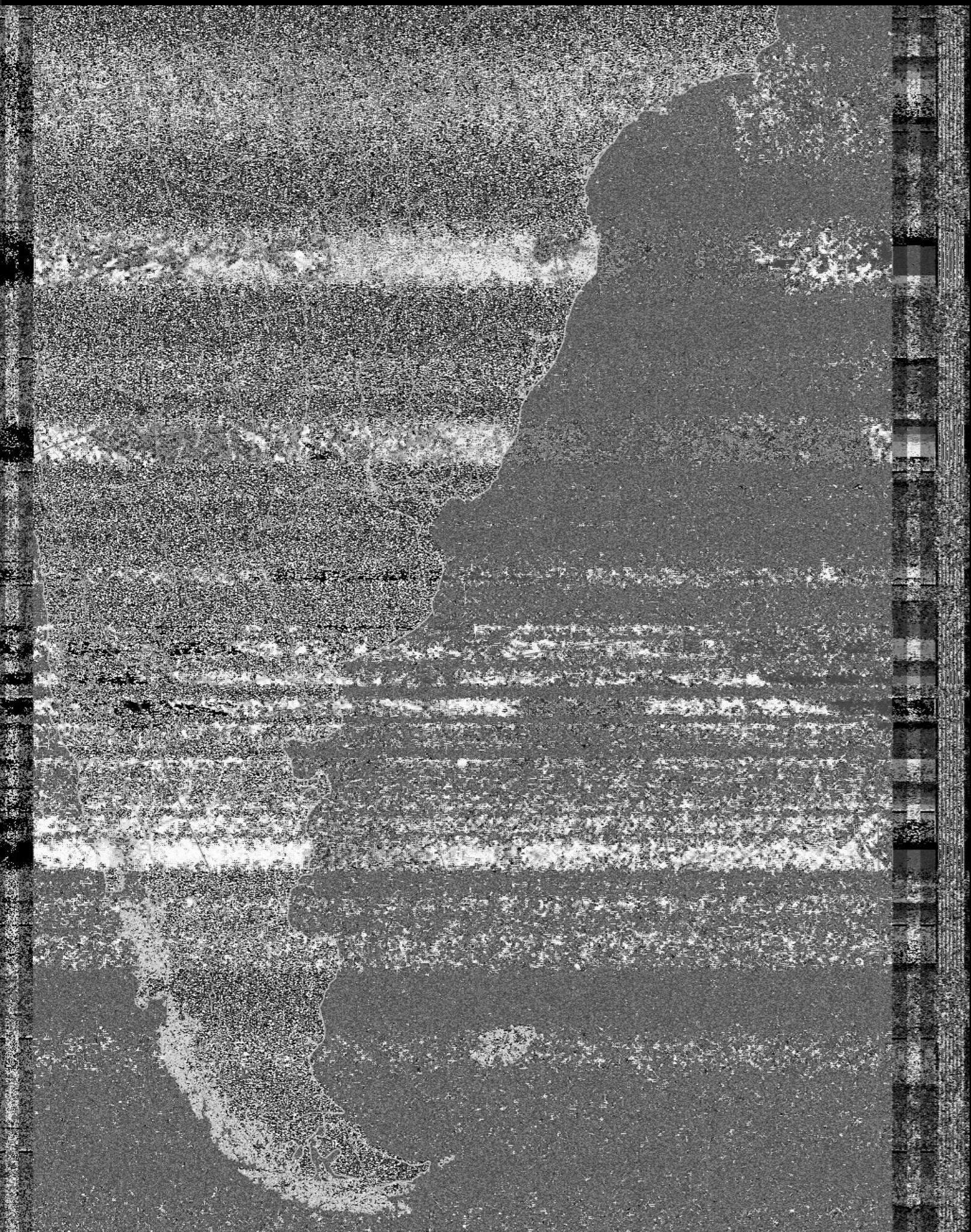


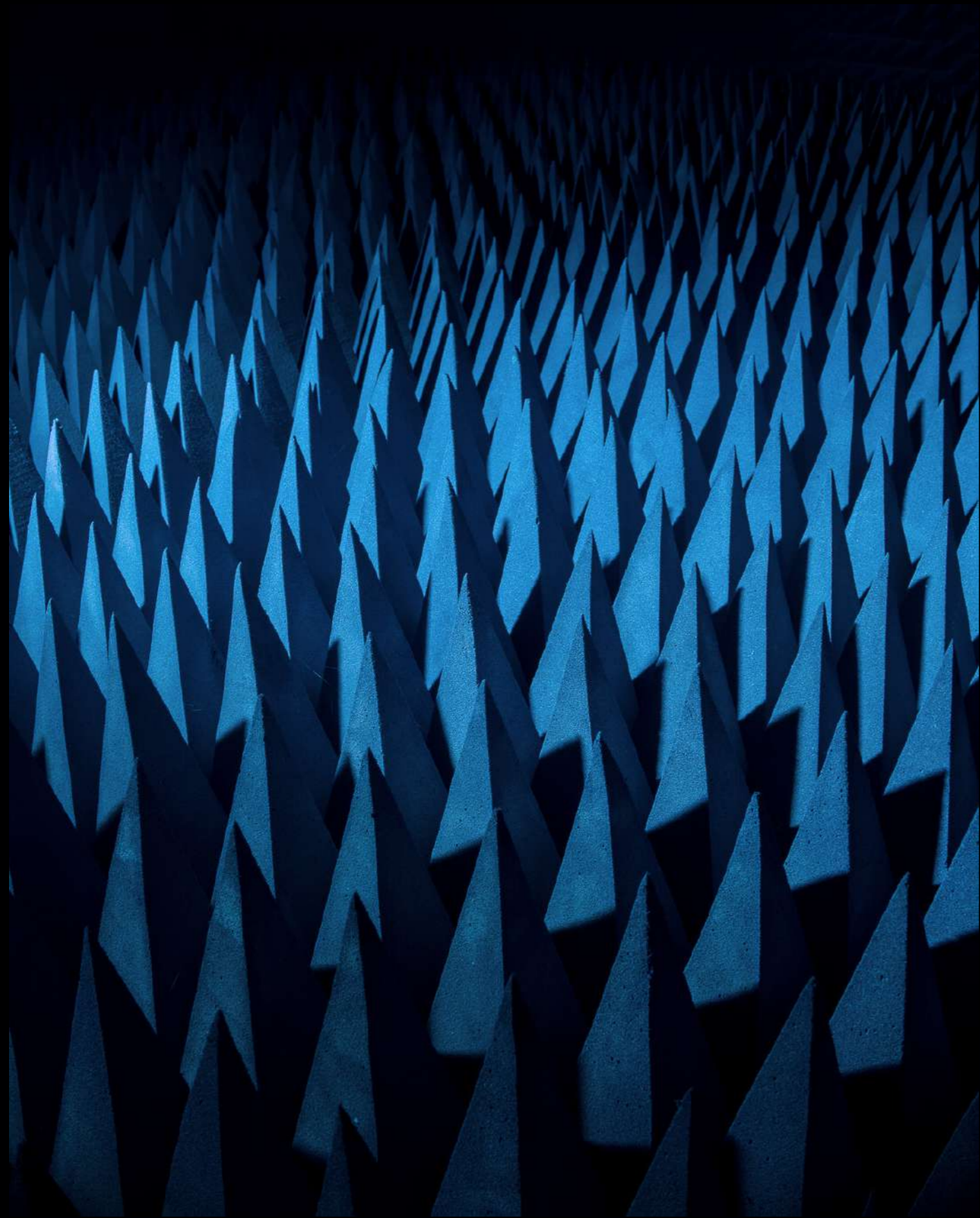




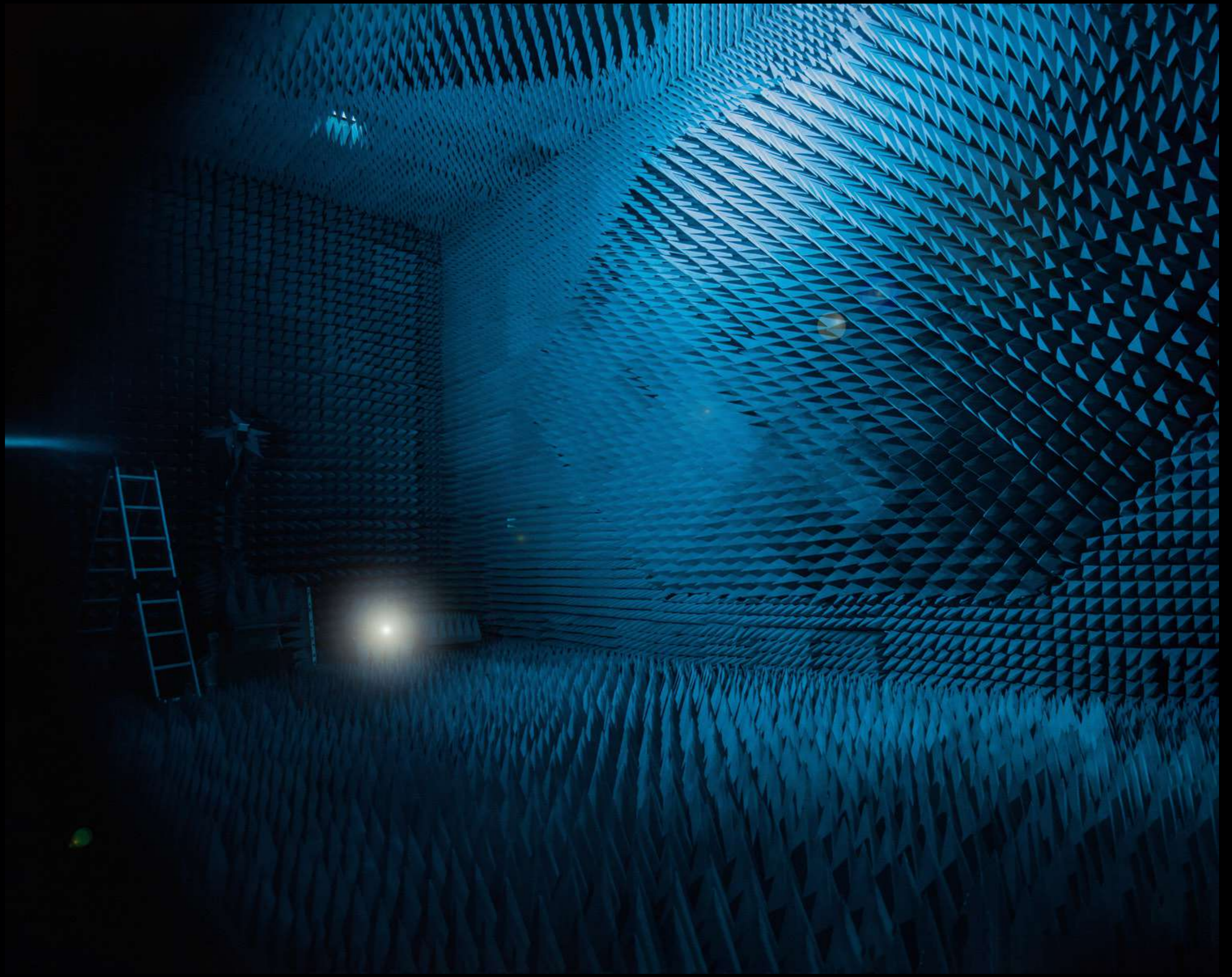








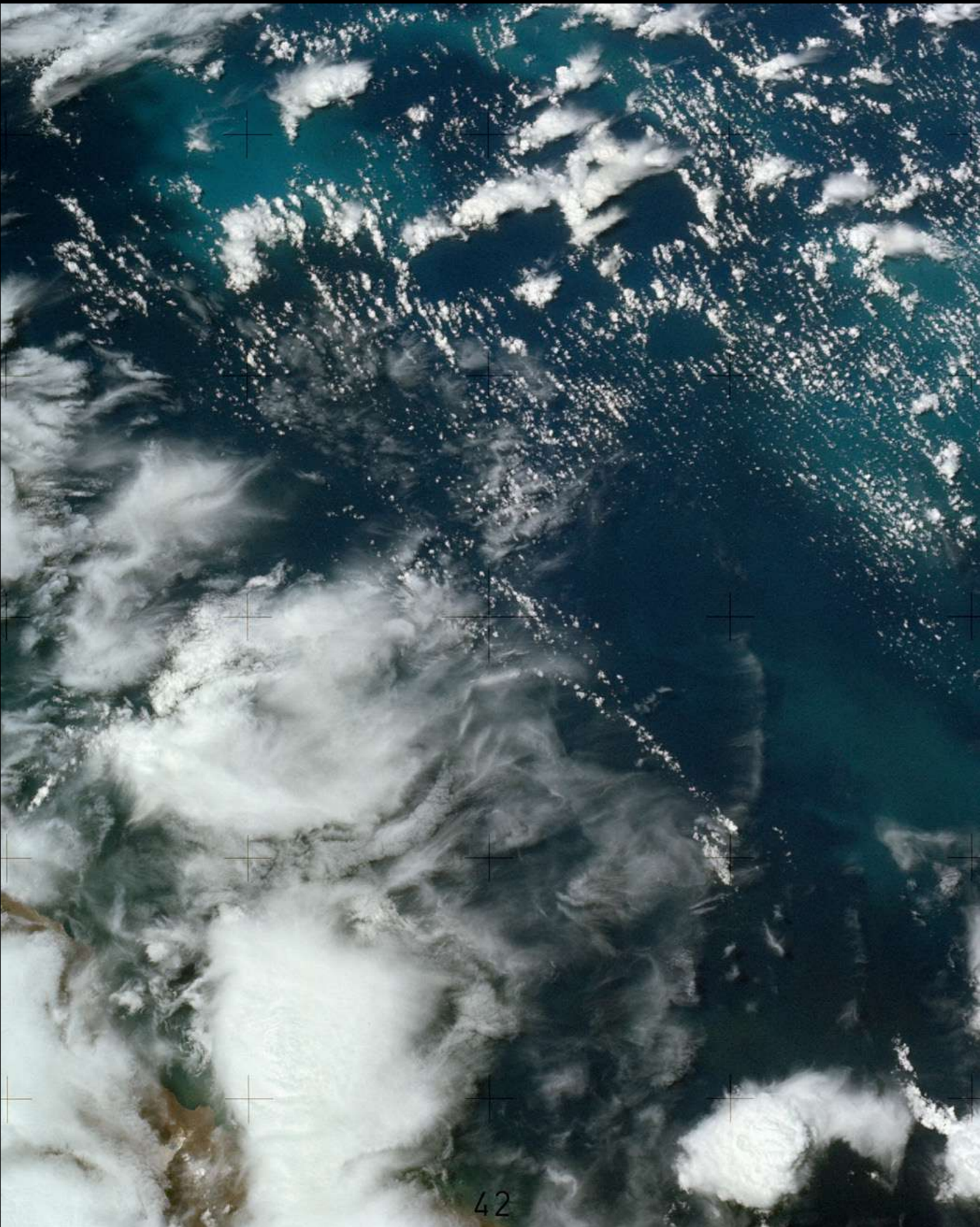












42



MAPS Mejores Amigxs para siempre  
**Getxo Photo 2024**

