

EL BOSQUE SABE DE TI

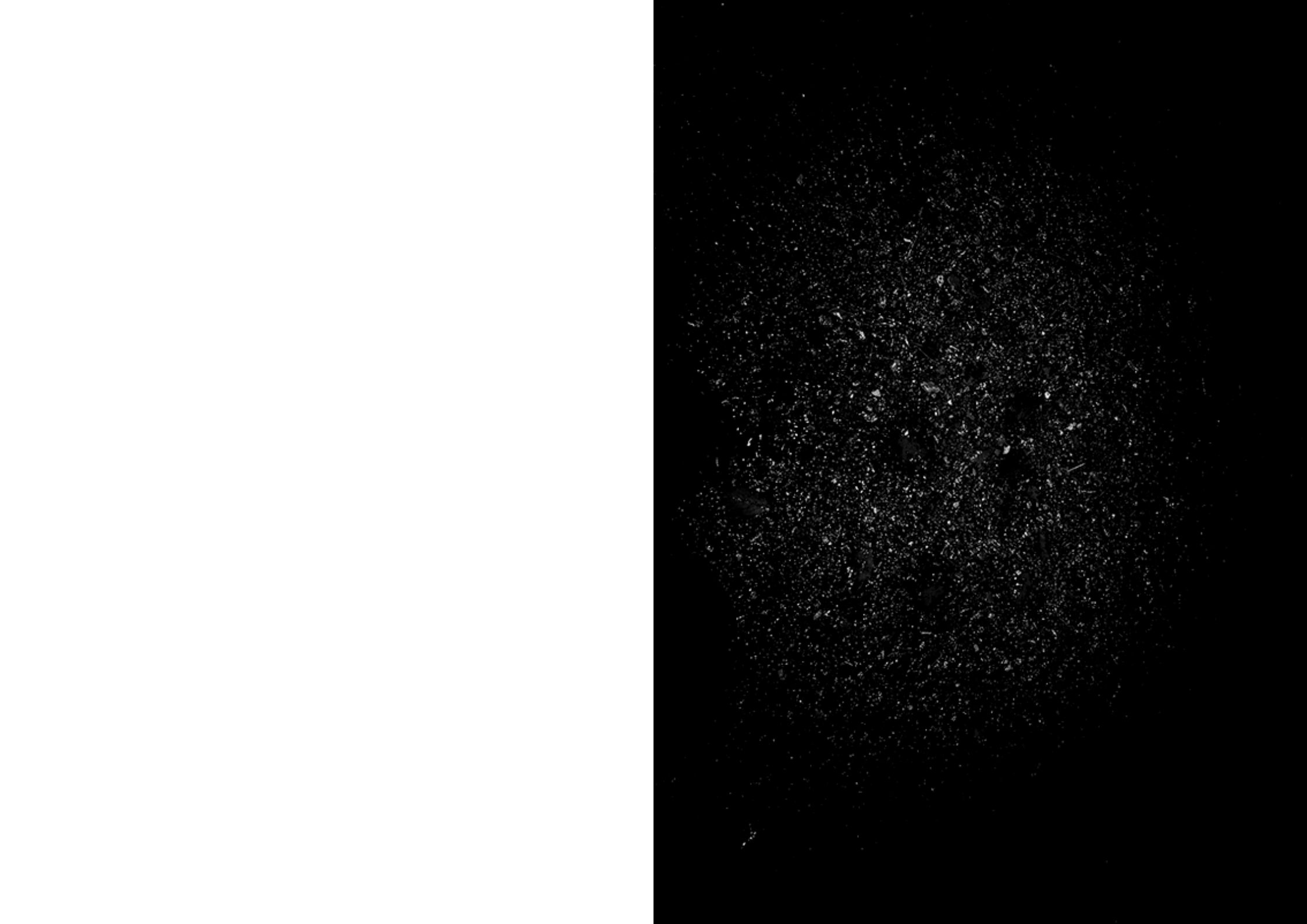
Silvia Díez Menéndez

En mi imaginario, el bosque siempre ha sido ese lugar misterioso, mágico, lleno de secretos y conocimientos ocultos, un punto de pérdida en el que encontrarse sin distracciones y en completa intimidad con una misma, donde poder conectar con la intuición y la espiritualidad.

Me interesa mi relación con este ecosistema, siento un profundo vínculo como mujer, como madre, como hija. Al estar entre los árboles, su energía fluye en mi interior, salgo de mi cuerpo y vago libremente siendo parte de él.

El cuerpo es nuestra forma de estar en el mundo, pero ¿cómo vive los espacios esta entidad? Mediante conexiones imaginarias entre mi figura y la espesura, exploro las relaciones físicas y psicológicas, hago de mi ser una especie de organismo entregado a la simple tarea de estar ahí, dedicado a percibir, olfatear, mirar, sentir; y de este modo, crear una única corporeidad.

Es una propuesta más sensorial que razonada, una atmósfera introspectiva llena de texturas y sensaciones, de abstracciones por donde transitar en mi propio bosque.





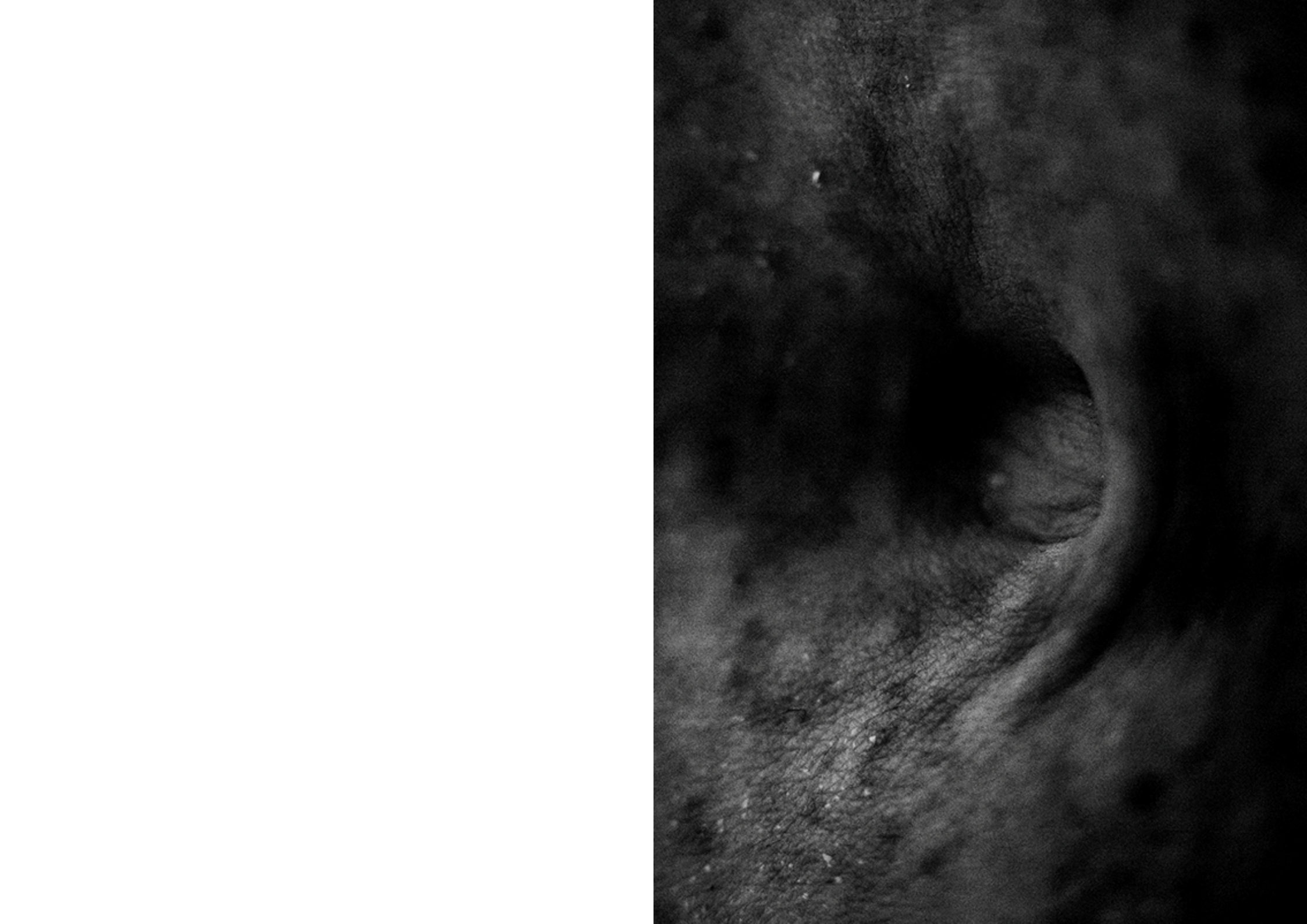






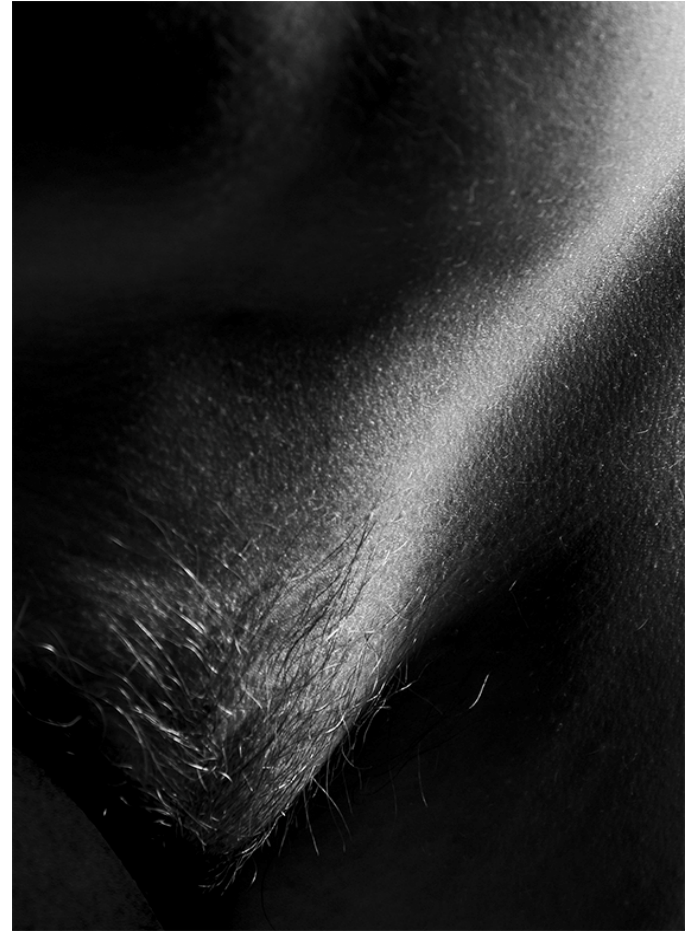


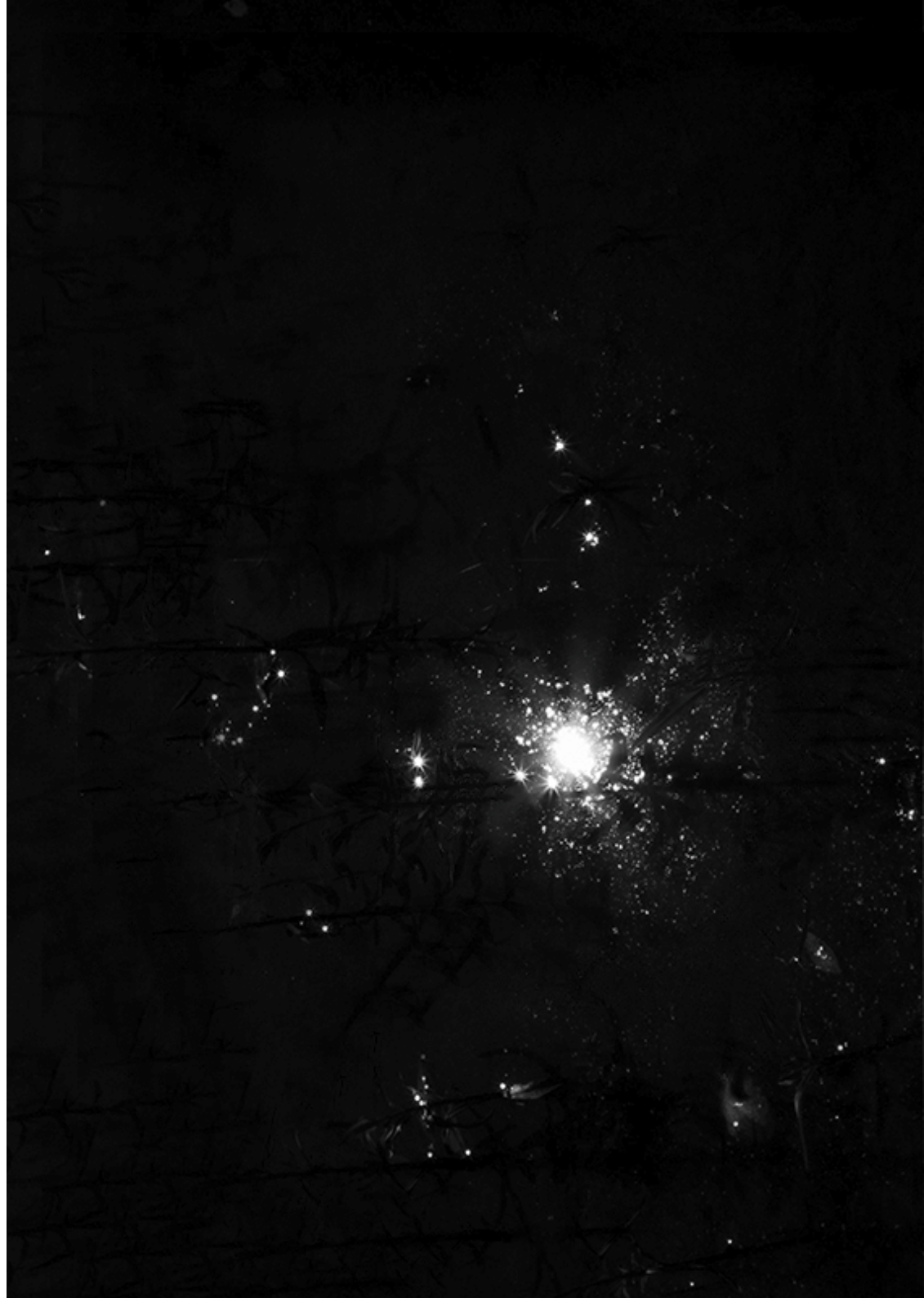












Silvia Díez Menéndez

Web: <http://silviadiezmenendez.com/>

Ig: @sdiezmene